



Strassensanierung Klarsreutistrasse, Mattwil

Strassensperrung Orientierung über die Zufahrt zu den betroffenen Liegenschaften

Geschätzte Anwohnerinnen und Anwohner

Die Gemeinde Birwinken saniert die Werkleitungen und die Klarsreutistrasse in Mattwil. Im Auftrag der Gemeinde wird das Netz der Wasserversorgung und die Rohr- und Kabelanlagen des EW erneuert respektive ergänzt. Anschliessend wird die Strasse im ganzen Abschnitt erneuert. Gleichzeitig mit den Gemeindewerken ergänzt die Swisscom ihre Rohranlagen in diesem Bereich.

Baubeginn: 22. Juni 2026

Bauende: ca. Mitte Juli 2026

Um die Sicherheit und einen rationellen Baustellenbetrieb zu gewährleisten, **wird die Strasse im Baustellenbereich für den Durchgangsverkehr gesperrt!**

Die Zufahrt für die Anstösser ist, wenn auch teilweise erschwert, aus verschiedenen Richtungen gewährleistet. Bitte beachten Sie die Signalisation.

Liebe Eltern,

Wir bitten Sie Ihre Kinder auf die Baustellen-Situation zu sensibilisieren. Der Schulweg kann nach wie vor für die letzten zwei Wochen vor den Sommerferien über die Klarsreutistrasse erfolgen. Es wurde versucht, die Bauarbeiten möglichst auf die Ferien zu legen. Die Unternehmer sind darüber informiert, dass sich Kinder viermal täglich in der Nähe der Baustelle befinden und nehmen besonders Rücksicht.

Vor den Sanierungsarbeiten an der Klarsreutistrasse bitten wir alle Anwohnerinnen und Anwohner Bäume, Büsche und Hecken zurückzuschneiden. Die Pflanzen sollen jederzeit unter Schnitt gehalten werden, dass sie nicht in den Strassenraum hineinragen.

Im Namen der Bauherrschaft danken wir Ihnen für Ihr Verständnis für diese notwendigen Bauarbeiten und die dadurch entstehenden Unannehmlichkeiten. Wir bitten Sie, auch allfällige Mieter, Pächter, Lieferanten oder Kunden zu informieren. Die Beachtung der Baustellensignalisation hilft, Gefahren zu vermeiden. Bauherrschaft, Bauleitung und Unternehmer werden bemüht sein, die Beeinträchtigungen so gering wie möglich zu halten.

Besten Dank für Ihr Verständnis!

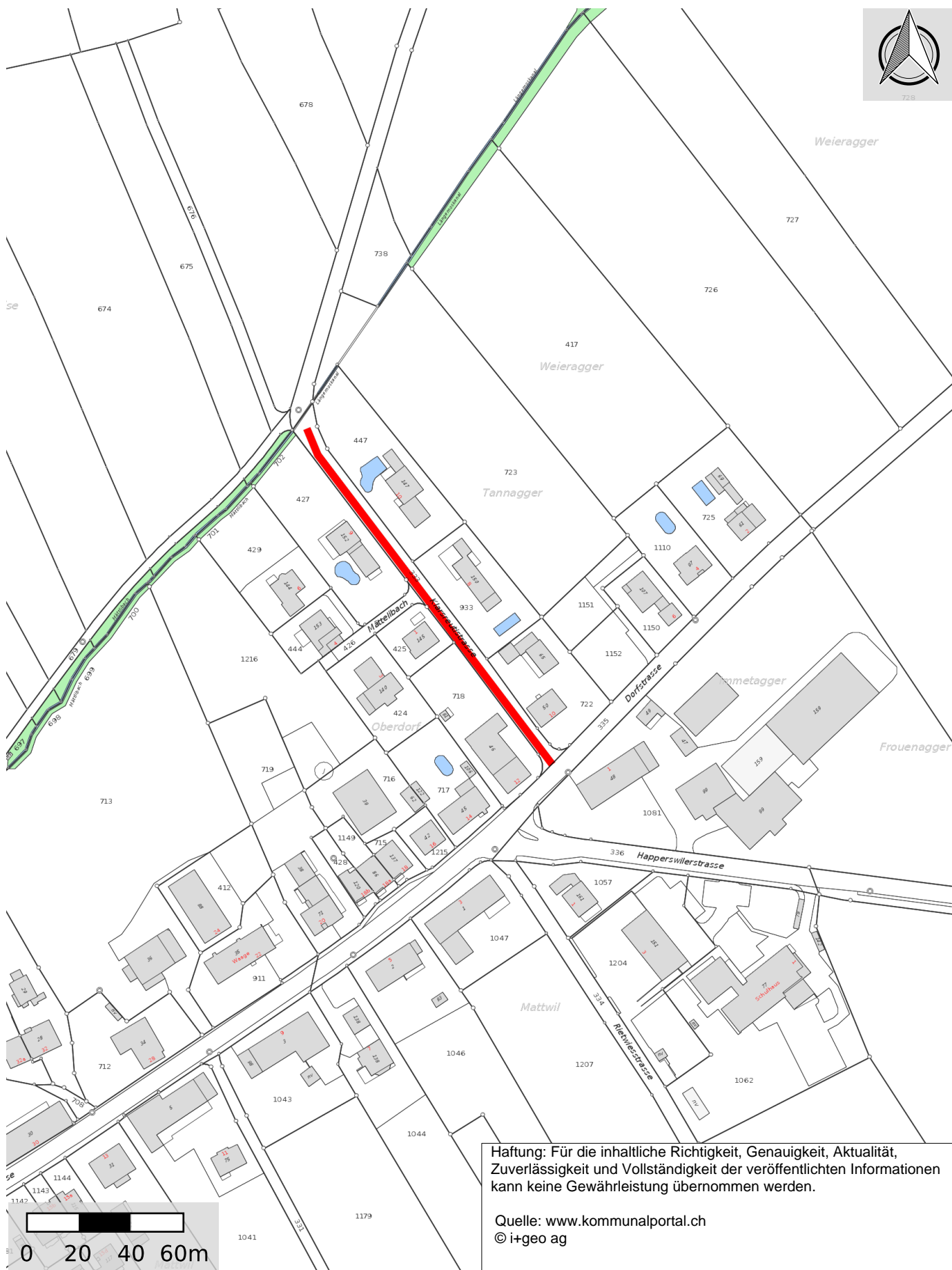
Freundliche Grüsse
Intura AG, Weinfeldern
Carina Ebnetter

Werkleitungs- und Strassensanierung Klarsreutistrasse, Mattwil

	Ersatz Wasserleitung	EW-Anlagen	Strassenbau
Bauherrschaft:	Politische Gemeinde Birwinken Technische Werke / Bauverwaltung Löchäckerstrasse 2 8585 Mattwil Peter Stern, Gemeindepräsident +41 71 649 30 80 gemeinde@birwinken.ch		
Projekt und Bauleitung:	Intura AG Ingenieurbüro Sangenstrasse 12 8570 Weinfelden Projekt- und Bauleitung: Carina Ebnetter +41 71 626 27 80 +41 76 202 08 08 ce@intura.ch	Eltec Ing. Büro f. Elektroplanung Kirchstrasse 10 8280 Kreuzlingen Projekt- und Bauleitung: Gregor Keller +41 71 672 52 60 +41 79 405 20 60 keller.g@eltec.ch	Intura AG Ingenieurbüro Sangenstrasse 12 8570 Weinfelden Projekt- und Bauleitung: Carina Ebnetter +41 71 626 27 80 +41 76 202 08 08 ce@intura.ch
Unternehmer Tiefbau:	Alpha Tief- und Betonbau Mühlfangstrasse 24 8570 Weinfelden Bauführer: Leno Rodrigues +41 71 622 23 23 Polier: David Sousa		
Unternehmer Bodenleitung:	Schenk Technik AG Guggenbühlstrasse 4 8586 Andwil Martin Schenk +41 71 648 11 66		

Geht an: - Anstösser
 Kopie z.K. an: - Bauherrschaften, Planer, Unternehmer

Strassensperrung Klarsreutistrasse



Haftung: Für die inhaltliche Richtigkeit, Genauigkeit, Aktualität, Zuverlässigkeit und Vollständigkeit der veröffentlichten Informationen kann keine Gewährleistung übernommen werden.

Quelle: www.kommunalportal.ch
© i+geo ag

